



Les trésors de Max

Wauthier-Braine



Chasse au trésor réalisée par
le ROYAL SYNDICAT D'INITIATIVE de Braine-le-Château



Ouvert du mardi au dimanche de 13h à 17h



Adresse: Grand'Place 20 - 1440 Braine-le-Château



contact: 02/366 93 49 - tourisme@braine-le-chateau.be



Bienvenue à Wauthier-Braine!

Bonjour, je m'appelle Max, diminutif de Maximilien. Durant toute l'année, je cache des petits trésors dans une cachette secrète. Je te mets au défi de la retrouver et de l'ouvrir!

Le principe est simple, pour pouvoir prendre un trésor dans ma cachette, tu dois en déposer un autre pour faire plaisir au suivant. Pas besoin de bijoux, un tout petit quelque chose suffit (petit jouet, bille, coquillage...)

Aujourd'hui, je t'emmène pour une balade de 4.1 km à Wauthier-Braine (pas accessible aux poussettes). La balade commence sur la Grand-Place du village.



Tu peux aussi télécharger la promenade en scannant le QR-Code

1

L'église Saints Pierre et Paul

L'église a été construite en 1829, il y a presque 200 ans! Tu imagines? La Belgique n'existait pas encore... L'église était le point de rassemblement de tous les villageois pour prier Dieu.

Tu aperçois une petite chapelle à droite de la grande porte. Combien y a-t-il de personnage représenté à l'intérieur?

- **1** **(3)**
- **2** **(8)**
- **3** **(1)**



A l'arrière de la Maison rurale se trouve le magnifique théâtre de verdure qui accueille quelques spectacles en été

2

La maison rurale

À droite de l'église se trouve un grand bâtiment. Il s'agit de la Maison Rurale, siège de l'Association Braine Culture qui organise les événements culturels sur la commune. Anciennement, c'était une cure.

À ton avis, qu'était une cure?

- **Un hôpital** **(5)**
- **Une piscine** **(9)**
- **L'habitation du curé** **(3)**

3

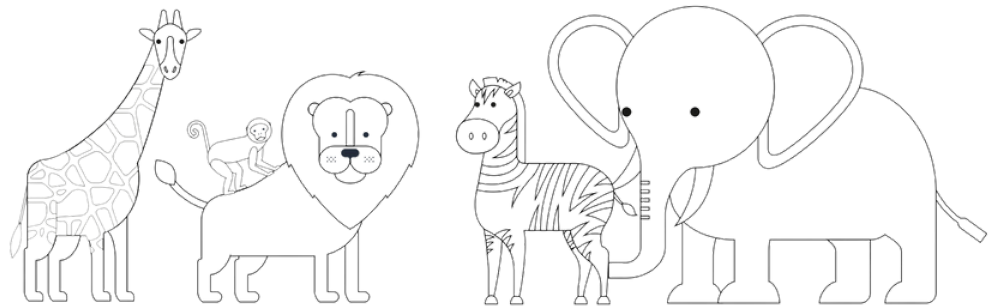
rue Jean Theys n°11

Au début de la rue, au numéro 11, tu trouveras un joli petit banc où tu peux te reposer. Prends en soin.

Dans les animaux de la frise ci-dessous, combien d'animaux ne sont PAS coloriés en jaune ?

- 1 (4)
- 2 (2)
- 3 (7)

Colorie sur le dessin

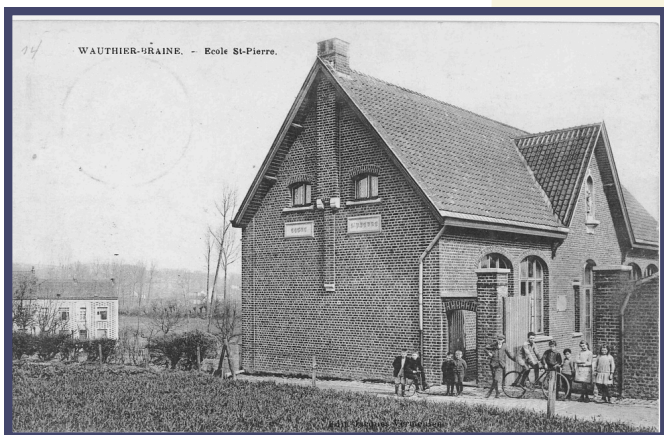


4

rue Jean Theys n°19 - l'ancienne école

Ce bâtiment abrite aujourd'hui les locaux des scouts de Noucelles. Mais c'était autrefois l'école du village, comme tu peux le voir sur cette photo ancienne.

Un étrange bas-relief se trouve sur la façade du bâtiment de gauche (qui n'existait pas à l'époque). Entoure le bon dessin:



(2))



(3)



(1)

5

Sur le sentier du Tasson

Arrête-toi quelques instants en haut du sentier et observe la jolie vue sur le village... Au loin tu aperçois l'église.

Combien d'abat-son compte-tu au clocher de l'église?



- 9 (2)
- 2 (7)
- 3 (6)

Tu aperçois aussi au loin un immense pont. Il s'agit du viaduc de Wauthier-Braine qui a été construit en 1969.

Sais-tu qu'environ 80 000 véhicules l'empruntent tous les jours? Ça fait beaucoup de voitures!



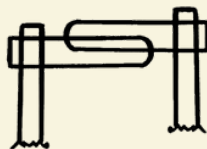
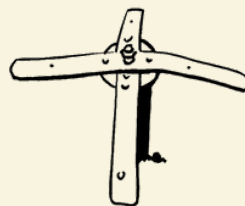
Sais-tu ce qu'est un abat-son? Comme son nom l'indique, un abat-son est une lame inclinée qui dirige le son des cloches vers le bas

6

Sentier de la clairière

Plusieurs tourniquets ont été installés à l'entrée des sentiers pour empêcher les cyclistes de les emprunter.

Entoure le bon dessin:

**(3)****(5)****(4)**

7

à travers les étangs Minon

Plusieurs étangs privés ont été aménagés dans les propriétés de la rue des étangs Minon. Un petit paradis pour les poissons, les oiseaux et aussi les grenouilles.

Sais-tu quel type de grenouille vit dans nos contrées ? Entoure celle qui ne vient PAS d'ici:



(5)



(2)



(6)



Sur ton chemin sur le sentier Minon, tu aperçois une étrange tour...

Il s'agit en fait d'un ancien donjon datant du 16ème siècle! Le donjon était la tour la plus haute d'un château au Moyen Âge, destinée à servir à la fois de point d'observation, de poste de tir et de dernier refuge.

8

La Ferme Deschamps

Au bout du sentier, tu traverses une ferme. Aah les bonnes odeurs de la campagne!

Observe les animaux de la ferme et devine qu'éleve le fermier ?



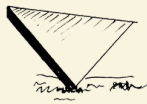
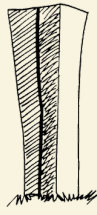
- des poules pour leurs oeufs (1)
- des vaches pour le lait et la viande (8)
- des moutons pour la laine (6)

9

La ferme Deschamps - Ateliers d'artistes

Vous avez pu le remarquer, l'ancien donjon et les vieux bâtiments de la ferme ont été rénovés récemment pour accueillir différents ateliers d'artistes. À l'entrée, vous pouvez d'ailleurs admirer des oeuvres monumentales de François Canart. Géants de fer tout droit sortis de l'imaginaire. Bien que tordues, parce qu'imparfaites, il réside en ces créations un équilibre doux.

Les sculptures sont toutes de forme différente. Quelle forme n'est pas présente?

**(5)****(1)****(9)****10**

La ferme Agneessens

Après le ruisseau, tu arrives à nouveau près d'une ferme. Tu y trouveras un distributeur.

Quel produit peux-tu acheter?

- tes boissons préférées **(4)**
- des légumes de saison **(2)**
- des oeufs **(3)**

11

Un logement insolite

Un peu plus loin sur ce chemin, tu verras à gauche, une construction de couleur verte un peu insolite pour nos régions.

Entoure ce que tu vois?

**(7)****(1)****(6)**

12

Un vieil arbre à remarquer



Juste avant d'arriver au village, tu aperçois un grand arbre sur ta gauche. Il s'agit d'un très vieux chêne pédonculé.

Reconnais-tu son écorce?



(1)



(2)



(3)

13

Le fronton de l'abbaye

Derrière l'église, à droite de la plaine de jeux, tu trouveras comme une grande porte. Il ne s'agit pas d'une porte d'entrée vers d'autres galaxies mais bien de l'ancien fronton de l'abbaye de Wauthier-Braine, dernier vestige de celle-ci.

Entoure le bon dessin:



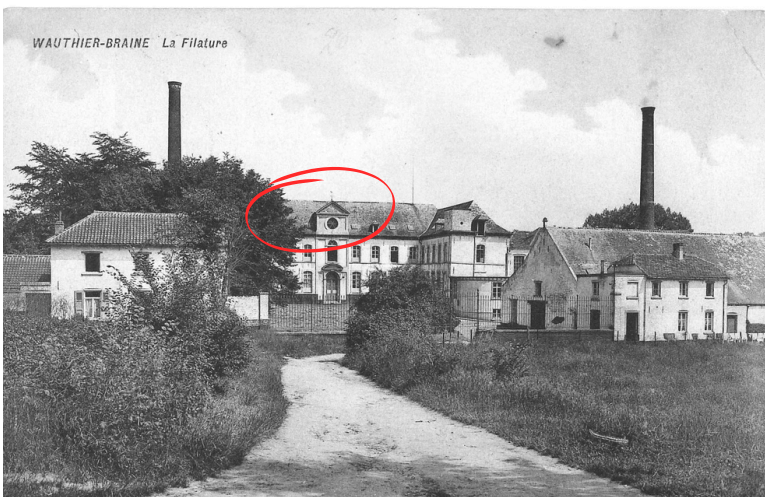
(1)



(2)



(3)



Le savais-tu? Il existait une grande abbaye près de cet endroit entre 1233 et 1796. Elle faisait partie de l'ordre de Citeaux et dépendait de l'abbaye de Villers-le-Ville. Elle est ensuite devenue une filature jusqu'en 1941.

14

Le RAVeL

Emprunte le RAVeL en direction de Braine-l'Alleud pour quelques mètres.

À ton avis, que veut dire RAVeL? Quel est son acronyme?

- Réseau Autonome des voies Lentes (4)
- Routes Animées pour Véhicules Légers (5)
- Réseau Accueillant pour Vers et Limaces (2)



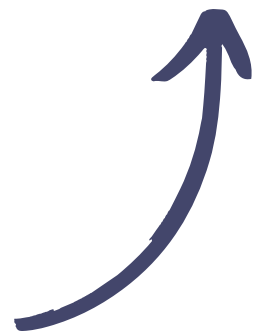
15

L'ancienne gare

Le RAVeL a été créé sur une ancienne ligne de chemin de fer qui reliait Tubize à Braine-l'Alleud. Le train passait ici jusque dans les années 60.

Regarde l'ancienne photo de la gare. De quelle rue la photo a-t-elle été prise?

- de la rue de l'ancienne gare (6)
- de l'avenue Jean Devreux (3)



16

Grand-Place 1 (Maison de la cohésion sociale)

Au numéro 1 de la Grand'Place, tu trouveras le siège de la Maison de la cohésion sociale de Braine-le-Château. Ce bâtiment à pignon a eu plusieurs vies.

Regarde bien la façade et devine quelle était sa fonction initiale?

- Une école (1)
- Un café (5)
- La maison communale (4)



As-tu réussi à répondre à toutes les questions?

Le trésor de Max se cache pas très loin de la dernière question.

Trouvé? Félicitations!

Additionne et soustrait les nombres en orange de chacune de tes réponses. Le nombre que tu obtiens te permet d'ouvrir le cadenas du coffre. Lis les instructions à l'intérieur de la boîte et n'oublie pas de refermer le cadenas.

Questions 1 à 4: $\dots + \dots + \dots + \dots =$

Questions 5 à 8: $\dots + \dots + \dots - \dots =$

Questions 9 à 12: $\dots + \dots + \dots + \dots =$

Questions 13 à 16: $\dots + \dots + \dots - \dots =$

=

